

# COMMENT PUIS-JE OBTENIR MON TAMPON À BRÛLER?



1. ENVOYEZ-NOUS VOTRE DEMANDE AVEC  
VOTRE MOTIF ET SES DIMENSIONS.



2. VOUS RECEVREZ ALORS  
UNE OFFRE APPROPRIÉE.



3. APRÈS CONFIRMATION DE L'OFFRE,  
VOUS RECEVREZ UNE ÉBAUCHE.



4. VOTRE PRODUIT INDIVIDUEL  
EST FABRIQUÉ.



5. VOTRE TAMPON SERA ENVOYÉ.

*Le saviez-vous?  
Nous produisons également des  
sceaux individuels. ...*



## Plaques de gravure et sceaux

Nous livrons des plaques de gravure correspondantes à tous les modèles de tampons à brûler courants ainsi que des radiateurs de remplacement de nombreux types. En outre nous proposons des sceaux spéciaux pour le traitement du cuir.

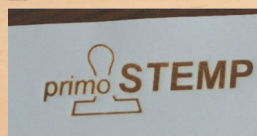


## Matériels

Vous pouvez utiliser les tampons à brûler avec les matériaux ci-dessous:



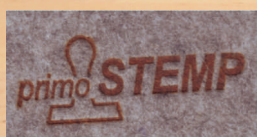
Le bois



Le carton



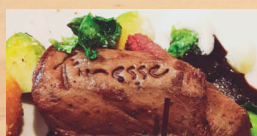
Le plastique



Le feutre



Le cuir



La viande

## Transport international

Nous envoyons vos tampons à brûler dans le monde entier.



**PRIMO STEMP**® GmbH

BIRKENWEG 10  
01737 THARANDT  
OT KURORT HARTHA  
ALLEMAGNE

TELEFON (+49) 351 - 65 260 104  
TELFAX (+49) 351 - 65 260 105  
info@primo-stemp.de



@brandingbyprimostemp



facebook.com/PrimoStemp

primo **STEMP**®

# TAMPONS À BRÛLER AVEC VOTRE MOTIF PERSONALISÉ

Electrique, chauffé au gaz ou à  
chauffe externe - nous fabriquons  
votre modèle approprié !



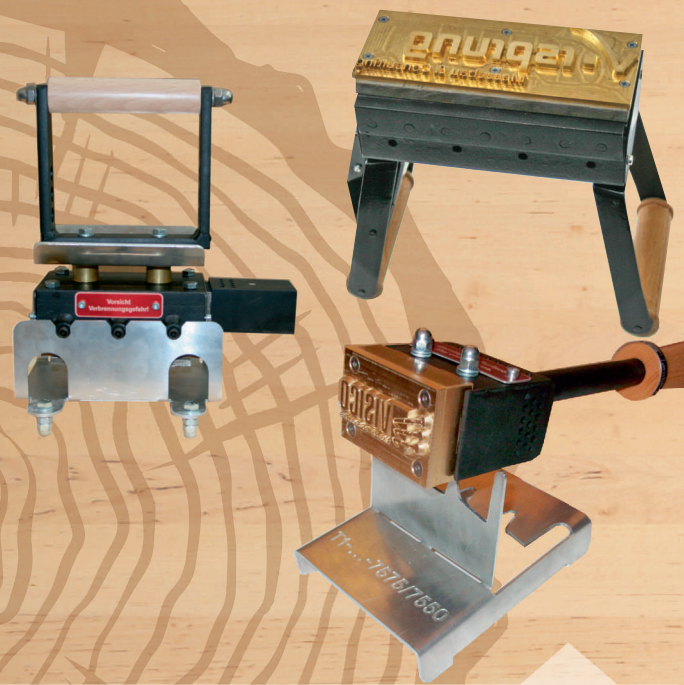
[www.tampon-a-bruler.fr](http://www.tampon-a-bruler.fr)

primo Stemp GmbH • DE - 01737 Kurort Hartha • Birkenweg 10 • Tel. +49 351 65 260 104 • Fax -105

## Chauffage électrique

Le moyen le plus connu et le plus pratique de chauffer votre marque est d'utiliser un appareil électrique. Nous en proposons de différentes puissances. Le choix de l'appareil dépend de la taille de la plaque à chauffer. Avec nos appareils vous pouvez marquer le plastique, le cuir, le carton et divers autres matériaux.

De plus nous proposons un certain nombre d'autres petits appareils faciles d'utilisation.



Dans tous nos appareils à chauffage électrique, vous pouvez changer les plaques de gravure, ce qui vous permet d'utiliser un appareil unique.

## Chauffage au gaz

Cette plaque de gravure à brûler au butane est une excellente alternative aux appareils à chauffage électrique. Le chauffage avec une cartouche de gaz rend l'appareil indépendant de l'énergie électrique. Par conséquent, il est parfait pour une utilisation sur les chantiers de construction, etc.



Avec ces puissants fers à marquer à gaz, de grands motifs peuvent être chauffés de manière optimale. Ce dispositif permet d'obtenir très rapidement une température très élevée. Le design compact et thermiquement efficace est particulièrement adapté au bois humide. Le fer à brûler est relié par un tuyau à une bouteille de butane.



## Fer non chauffé

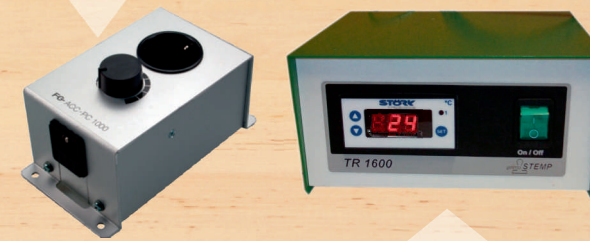
Les fers à marquer à poignés sont les plus simples d'utilisation. La plaque chauffante est fixée à des poignés. Le chauffage de la plaque interne se réalise grâce à une source de chaleur externe telle qu'un chalumeau, un feu ou un brûleur au propane.

Les dispositifs manuels sont particulièrement adaptés à une utilisation de marquage légère. Les plaques internes peuvent toujours être équipées d'un moteur électrique ou d'une source de chaleur à gaz.



## Régulation

Ce phaseur sert à régler la température de fonctionnement du brûleur (max 1000 watts). Le réglage de la température est effectué indirectement via une modulation de la tension de fonctionnement du réchauffeur. L'utilisation du régulateur est particulièrement recommandée pour le marquage des plastiques, du feutre, du carton épais, des aliments et du cuir, car la température doit être inférieure à celle du bois brûlé.



Notre contrôleur numérique "TR1600" permet un niveau de contrôle précis de la température de votre appareil à brûler. Le capteur est situé derrière la plaque de combustion.

## Tampon à brûler automatique

Pour l'utilisation régulière de tampons à feu, nous proposons une variété d'appareils automatiques et semi-automatiques. Cela autorise une production en série permettant de satisfaire la plupart des demandes.

En plus de la presse manuelle à levier simple nous proposons pour les moyennes et petites entreprises différents modèles pneumatiques.

Tous les appareils peuvent être sur demande équipés d'un contrôleur de température. La taille ainsi que tous les composants peuvent être ajoutés de manière personnelle selon vos souhaits.

